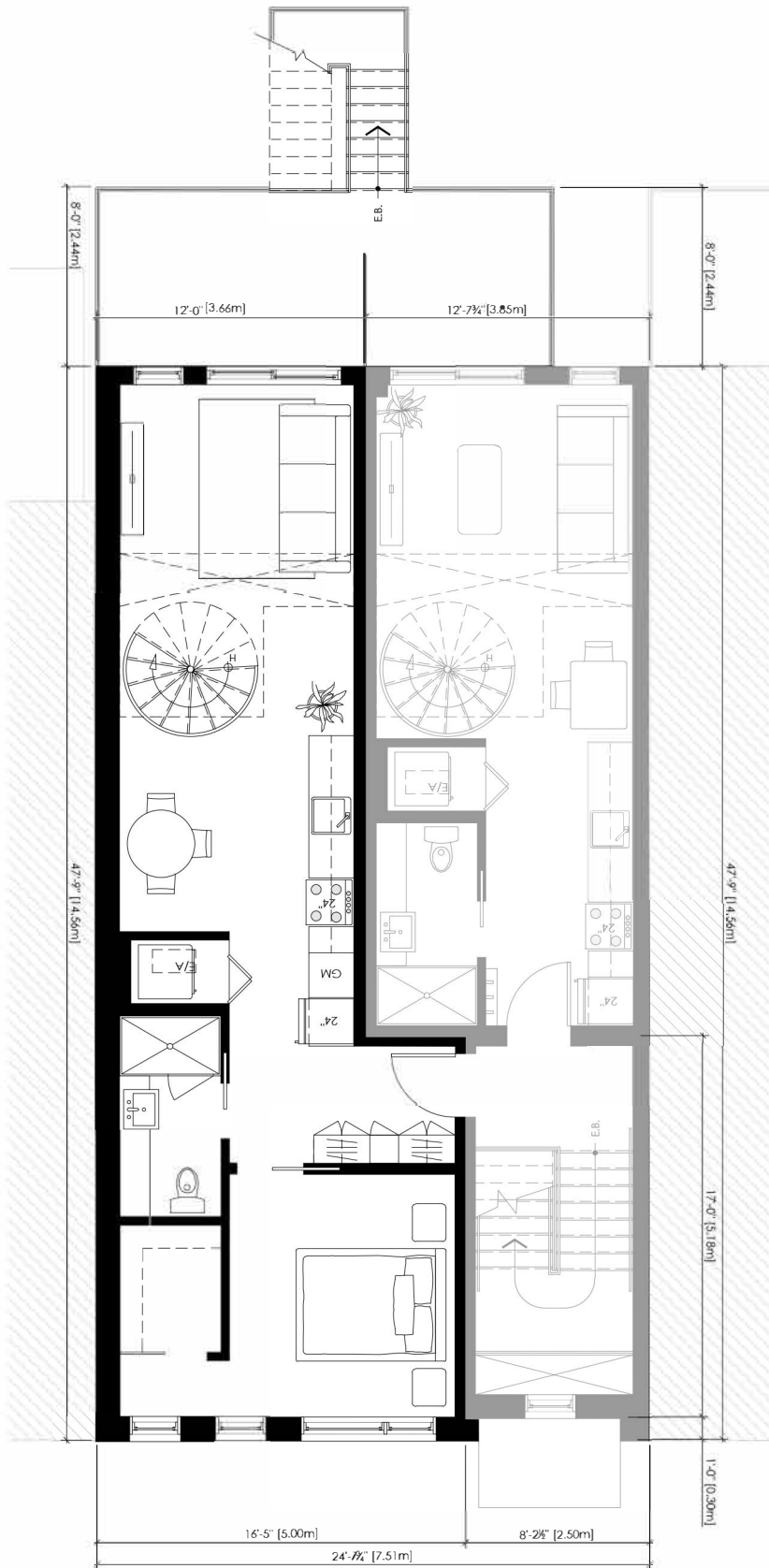


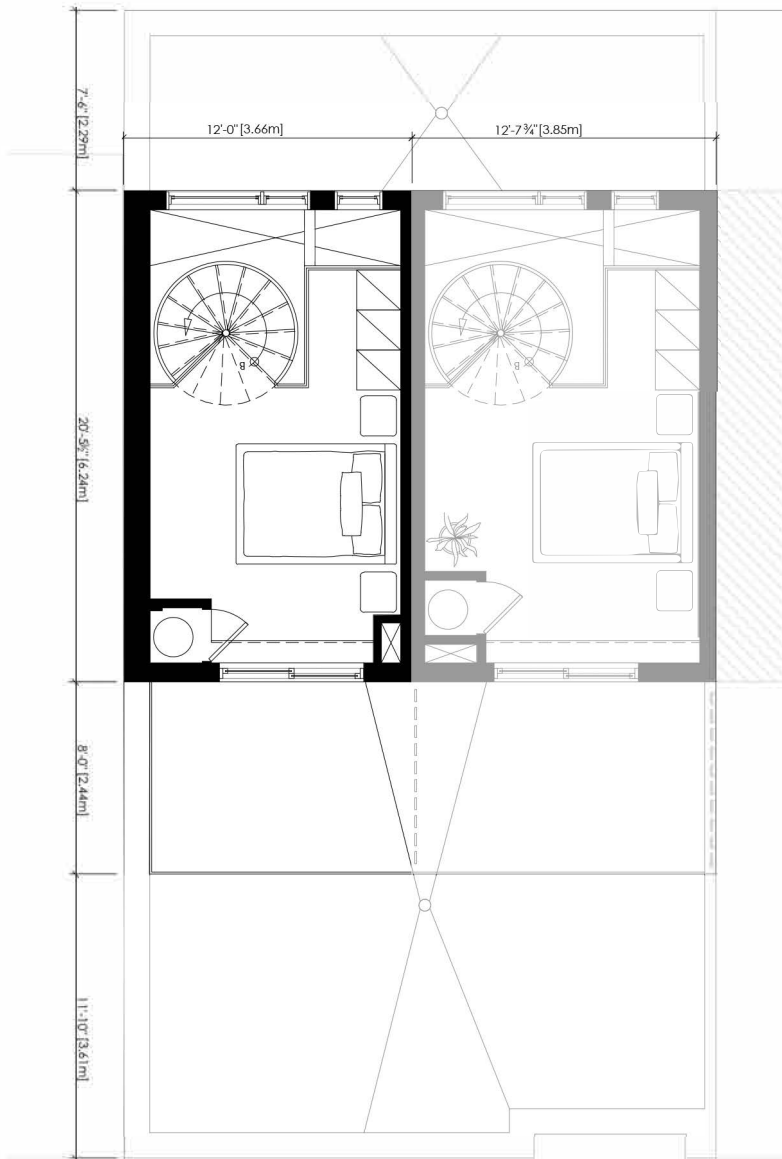
**UNITÉ GAUCHE A-3**  
 Étage/Mezzanine 4 1/2  
 Superficie ± 850 PI<sup>2</sup>  
 Balcon 12'-0" x 8'-0"  
 + Terrasse 11'-1" x 8'-0"  
**TOTALE : 1034 PI<sup>2</sup>**



\* Sujet à l'approbation par l'arrondissement Villeray - Saint-Michel - Parc-Extension

UNITÉ GAUCHE A-3  
Étage/Mezzanine 4 1/2  
Superficie ± 850 PI<sup>2</sup>  
Balcon 12'-0" x 8'-0"  
+ Terrasse 11'-1" x 8'-0"  
TOTALE : 1034 PI<sup>2</sup>

**RÉSERVÉ**



\* Sujet à l'approbation par l'arrondissement Villers - Saint-Michel - Père-Extension